

こづいぎ

N i n o h e K o u i k i

2026
Vol. 31



CONTENTS

- 介護保険推進室からのお知らせ
介護予防・日常生活支援総合事業についてご紹介します
- 総務からのお知らせ
二戸広域管内の各種施設のご案内
- 消防からのお知らせ
新しい消防指令センター運用開始

- 二戸地区広域行政事務組合の
予算・決算
- クリーンセンターからのお知らせ
注射器や注射針の廃棄方法について
消防本部からのお知らせ
令和8年
火災予防運動ポスターコンクール
衛生センターからのお知らせ
し尿くみ取り料金改定のお知らせ

介護予防・日常生活支援総合事業について ご紹介いたします

地域全体で介護予防や生活支援を実施

介護予防・日常生活支援 総合事業とは

高齢者が住み慣れた地域で安心して暮らし続けられるように、市町村が中心となって地域全体で介護予防や生活支援を行う取り組みです。

身体機能の維持、向上を目的とした介護予防だけでなく、高齢者自身が地域や家庭の中で役割を担いながら生活していくための支援も目的としています。

要支援者だけでなく、要支援状態になる恐れがある高齢者も

対象となり、要支援・要介護認定を受けていない方でもサービスを利用できることができます。

介護予防・日常生活支援 総合事業の種類

介護予防・日常生活支援総合事業は、「介護予防・生活支援サービ事業」と「一般介護予防事業」の2種類があります。それぞれ対象者や受けられるサービスが異なります。

「介護予防・生活支援サービ事業」を利用するには、基本チェックリスト（高齢者

が生活機能に低下があるかどうかをチェックする質問リスト）を受けて該当になる必要があります。

「一般介護予防事業」は65歳以上のすべての高齢者が対象となります。

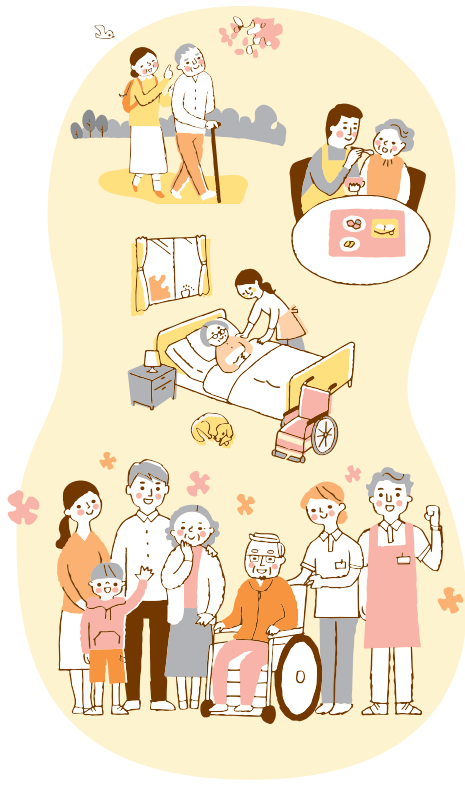
受けられるサービスの内容については、3ページをご確認ください。

介護予防・日常生活支援 総合事業を利用するには

介護予防・日常生活支援総合事業を利用するには、お住まいの市町村の窓口にご相談する必要があります。

各市町村の相談窓口は、地域包括支援センターまたは介護保険担当課です。

介護予防・日常生活支援総合事業のサービス内容や利用者負担は、市町村ごとに異なりますので、お住まいの市町村窓口にお気軽にお問い合わせください。



管内各市町村の地域包括支援センター・介護保険担当課の連絡先

地域包括支援センター名称	電話番号	介護保険担当課名称	電話番号
二戸市地域包括支援センター	23-0810	二戸市健康福祉部福祉課	23-1315
一戸町地域包括支援センター	32-3700	一戸町福祉部福祉課	32-3700
軽米町地域包括支援センター	46-4736	軽米町健康福祉課	46-4736
九戸村地域包括支援センター	42-2114	九戸村保健福祉課	42-2114

介護予防・日常生活支援総合事業

介護予防・生活支援サービス事業

対象者

- 要支援1、要支援2の人
- 基本チェックリストを受けて生活機能の低下が見られた方

サービスの内容



- 訪問型サービス
介護サービス事業者による介護予防訪問介護と同様のサービス（食事・入浴・排せつ等の身体介護、掃除・洗濯・調理等の生活援助）
民間企業・ボランティアなどによる多様なサービス（掃除・洗濯・ゴミ出し等の生活援助）
- 通所型サービス
介護サービス事業者による介護予防通所介護と同様のサービス（食事や入浴・排せつの介助、健康管理、機能訓練など）
民間企業・ボランティアなどによる多様なサービス（運動・体操・レクリエーション、専門職による生活行為改善のための期間集中予防サービス）

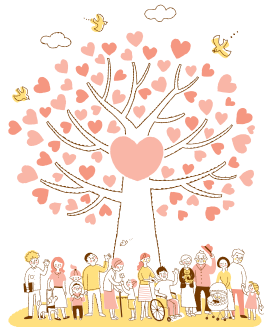
一般介護予防事業

対象者

- 65歳以上のすべての人



サービスの内容



- 介護予防把握事業
支援が必要な人を把握し、介護予防活動への参加につなげます。
- 介護予防普及啓発事業
介護用に関するパンフレットの配布や講座・講演会を開催します。
- 地域介護予防活動支援事業
地域住民主体で行う介護予防活動の支援などを行います。
- 地域リハビリテーション活動支援事業
地域で行う介護活動にリハビリテーション専門職等が参加します。

行ってみよう！使ってみよう！

二戸広域管内の各種施設のご案内

二戸広域管内の市町村には
いろいろな施設があります。

「お隣のまちの、あの施設、いいよね」



そんなことありませんか？
ぜひ行ってみましょう！

お住いの近隣市町村の施設も利用することで、選択肢や、できることの可能性も広がります。
まずは、「知る」ことから。

例えば…

体育施設

- 二戸市総合スポーツセンター
(二戸市) 体育館
- 一戸町総合運動公園
(一戸町) 野球場、陸上競技場など
- ハートフル・スポーツランド
(軽米町) 野球場、
パークゴルフ場など
- ナインズ球場
(九戸村) 野球場



文化施設

- 二戸市民文化会館
(二戸市) 大ホール、中ホールなど
- 二戸市シビックセンター
(二戸市) ホール、科学館など
- 御所野縄文公園・博物館
(一戸町) 世界遺産の公園、博物館
- かるまい文化交流センター
【宇漢米館】
(軽米町) 大ホール、中ホールなど



予約が必要な場合がありますので、ご利用の際は、市町村の担当課へお問い合わせください。

二戸市

生涯学習課

0195-23-3111

一戸町

生涯学習課

0195-33-2111

軽米町

教育委員会 生涯学習担当

0195-46-2111

九戸村

教育委員会 生涯学習担当

0195-42-2111



新しい消防指令センター運用開始

二戸広域消防管内（二戸市、二戸町、軽米町、九戸村）の119番通報は「いわて消防指令センター」で受信されます

Q 「いわて消防指令センター」はいつから始まるの？

A 盛岡中央消防署4階に設置され
令和8年4月1日から運用しています。



Q 今までの119番通報と何が違うの？

119番通報のかけ方は、今までと変わりません。

指令センターには岩手県内の各消防本部から派遣された職員が勤務し、岩手県内各地からの119番通報を受け付けます。



Q 救急車や消防車の到着が遅くならないの？

A 通報場所から一番近い消防署・分署から出動します。



※通報の際は落ち着いて市町村名から伝えてください。

「林野火災注意報・警報」(令和8年1月1日から運用開始)

岩手県大船渡市をはじめ日本各地で大規模な林野火災が多発し、甚大な被害が発生したことを踏まえ、各市町村の防災行政無線や消防車両による巡回広報等により住民の皆様にお知らせします。



- 林野火災注意報が発令されると、屋外での火の使用が制限されます。
- 林野火災警報が発令された場合、屋外での火の使用は「禁止」となります。

火災予防にご理解とご協力をよろしくお願いいたします!



お問い合わせ

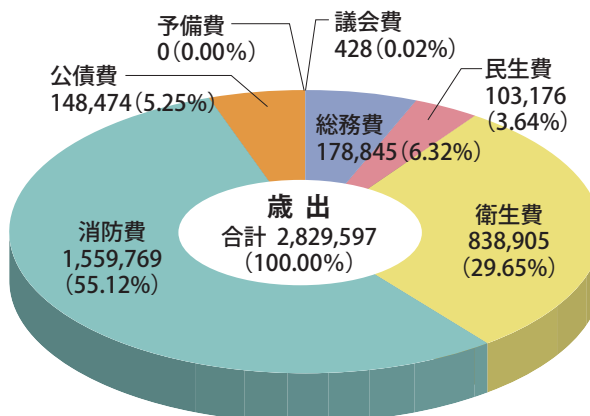
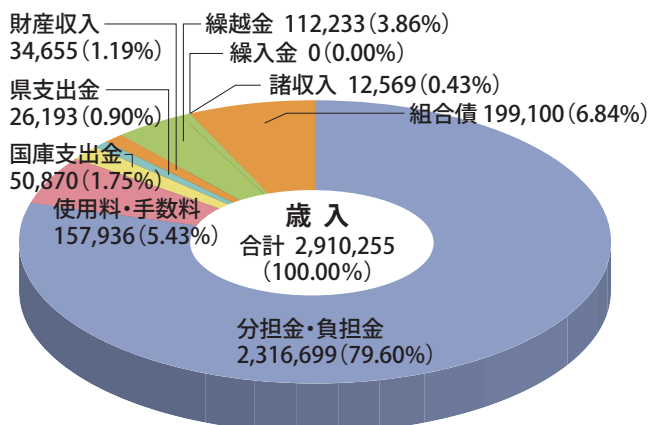
二戸消防本部 消防課 ☎0195-26-8112

消防職員募集中



令和6年度決算

一般会計



歳出の性質別内訳

人件費	1,040,033 (36.76%)
物件費	957,988 (33.86%)
維持補修費	18,673 (0.66%)
扶助費	13,160 (0.46%)
補助費	324,866 (11.48%)
普通建設事業費	225,280 (7.96%)
災害復旧費	0 (0.00%)
公債費	148,475 (5.25%)
積立金	2 (0.00%)
繰出金	101,120 (3.57%)
合計	2,829,597 (100.00%)

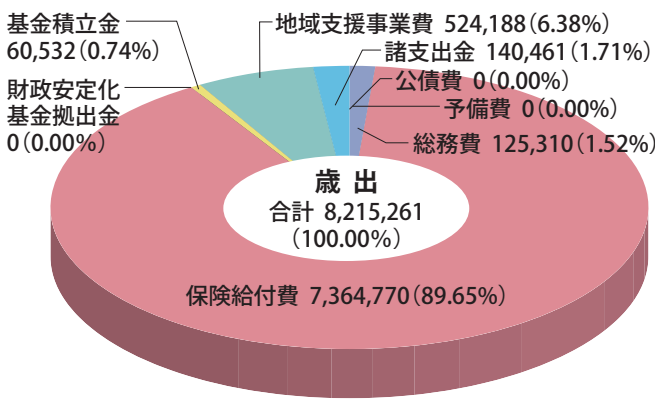
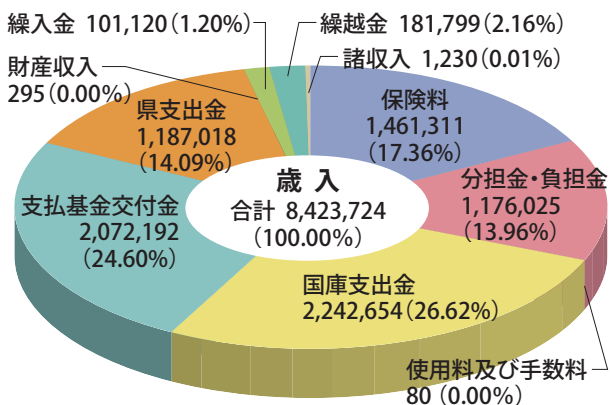
- 人件費 職員等の報酬・給料などの経費
- 物件費 業務運営のために通常かかる経費
- 維持補修費 施設設備の維持管理のための経費
- 扶助費 職員へ支給された児童手当
- 補助費 他団体への補助金・負担金や市町村への還付金
- 普通建設事業費 大規模な建設・改修工事費や高額の設定購入費など
- 災害復旧費 災害により被害を受けた設備補修費
- 公債費 組合債で借入れた資金の返済費
- 積立金 基金への積立金
- 繰出金 特別会計へ支出する経費

- 議会費 議会関係の経費
- 総務費 事務局関係の経費
- 民生費 介護サービス利用者対策の経費
- 衛生費 し尿及びゴミ処理の経費
- 消防費 消防及び救急業務の経費
- 公債費 組合債で借入れた資金の返済費

市町村別負担金 ■二戸市…1,053,388 ■一戸町…557,139 ■軽米町…401,653 ■九戸村…304,519 ■合計…2,316,699

金額(単位:千円)

介護保険特別会計



市町村別負担金 ■二戸市…556,935 ■一戸町…291,975 ■軽米町…197,115 ■九戸村…130,000 ■合計…1,176,025

金額(単位:千円)

人口と世帯数 (令和8年2月1日現在) | 広域の人口 46,383人 (48,872人) / 広域の世帯数 22,631世帯 (23,041世帯)

二戸市	
人口	23,533人 (24,615人)
世帯数	11,576世帯 (11,687世帯)

一戸町	
人口	10,264人 (10,928人)
世帯数	5,307世帯 (5,463世帯)

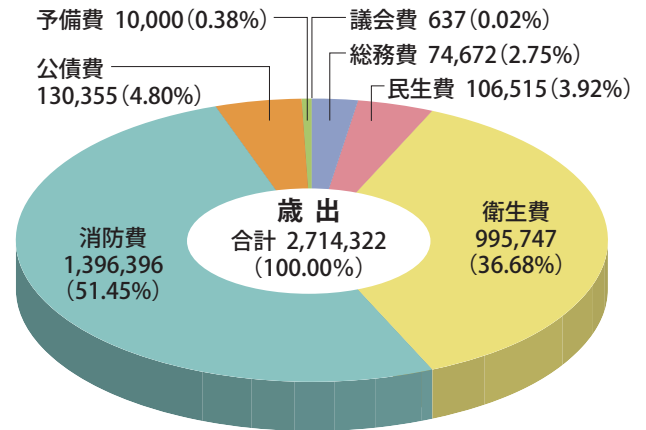
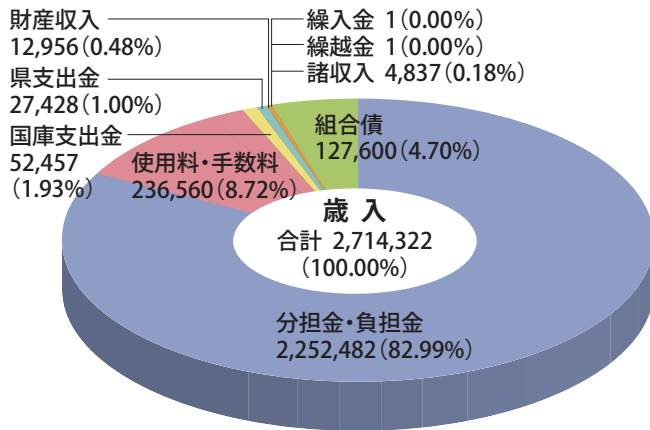
軽米町	
人口	7,639人 (8,109人)
世帯数	3,572世帯 (3,689世帯)

九戸村	
人口	4,947人 (5,220人)
世帯数	2,176世帯 (2,202世帯)

()は前年同日現在

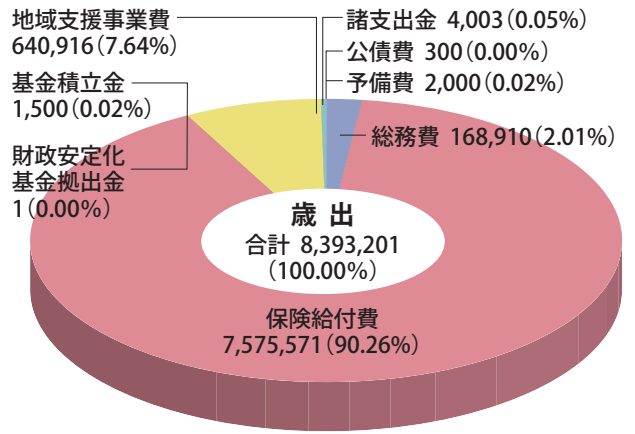
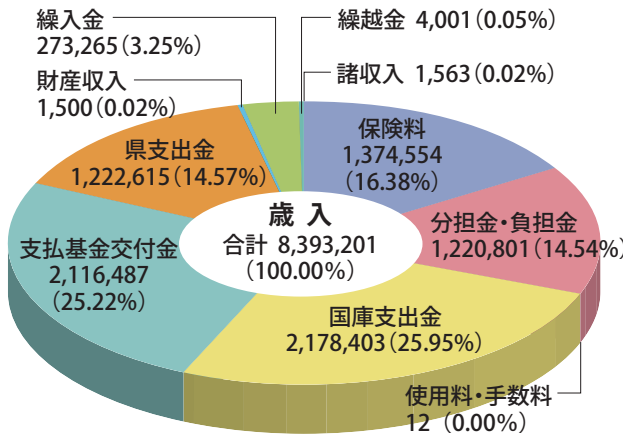
令和8年度予算

一般会計



市町村別負担金 ■二戸市…1,006,119 ■一戸町…499,832 ■軽米町…396,782 ■九戸村…349,749 ■合計…2,252,482
金額(単位:千円)

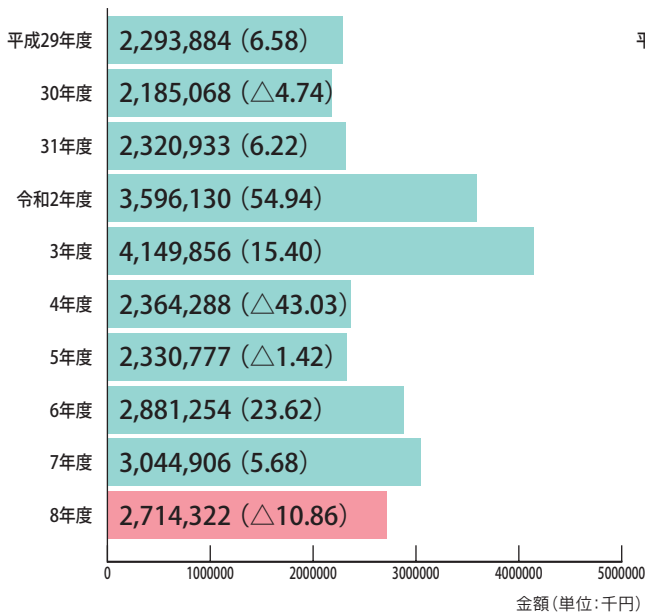
介護保険特別会計



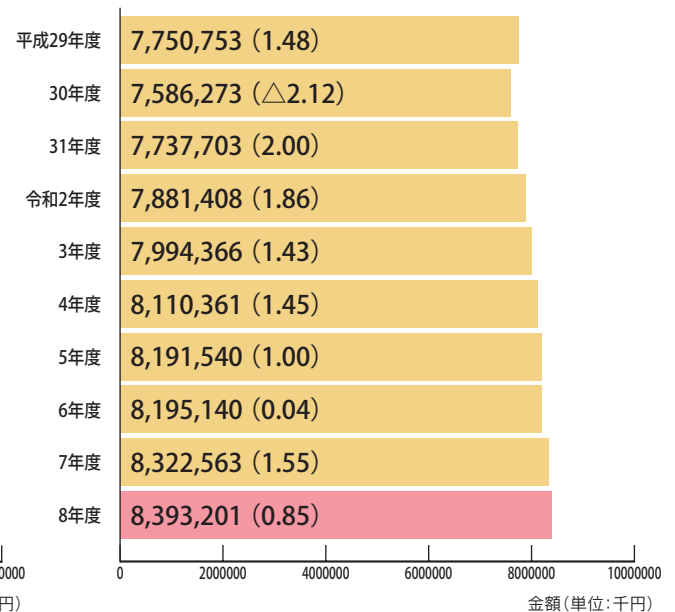
市町村別負担金 ■二戸市…571,175 ■一戸町…305,431 ■軽米町…206,288 ■九戸村…137,907 ■合計…1,220,801
金額(単位:千円)

当初予算の推移

■一般会計 ()内は前年度比(単位:%)



■介護保険特別会計 ()内は前年度比(単位:%)



注射器や注射針の廃棄方法について

▶ 不燃ごみや、ペットボトル等に注射器や注射針が入ってることがありますが、クリーンセンターでは処理できませんので、かかりつけの病院にご相談のうえ廃棄してください。
正しいごみの分別方法についてはお住まいの市町村のホームページをご確認ください。



令和8年 火災予防運動ポスターコンクール

二戸地区危険物安全協会主催（熊野正城会長・会員65名）第49回火災予防運動ポスターコンクールの審査会が令和8年2月6日（金）に二戸地区広域行政事務組合消防本部で開催され、特選に奥岸真依さん（二戸市立石切所小学校6年生）の作品が選ばれました。

特選

二戸市立
石切所小学校6年生
奥岸 真依さん



入選

- 二戸市立 福岡小学校6年生 出堀 智緒子さん
- 二戸市立 福岡小学校6年生 つじむら しょうへい 辻村 翔平さん
- 一戸町立 一戸小学校6年生 たのおか こうき 田之岡 幸輝さん

佳作

- 九戸村立 九戸小学校6年生 やました れんすけ 山下 蓮介さん
- 二戸市立 福岡小学校6年生 たかやま そうた 高山 颯汰さん
- 二戸市立 福岡小学校6年生 いわさき まひろ 岩崎 茉寛さん
- 二戸市立 福岡小学校4年生 なかむら るき 中村 琉雪さん
- 二戸市立 福岡小学校4年生 いずみくぼ ゆいと 泉久保 結翔さん



し尿くみ取り料金改定のお知らせ

し尿のくみ取り料金は、平成20年5月から据え置いてきましたが、昨今の急激な原油高、物価高騰等の影響を受け、し尿収集運搬に要する費用が増加しています。

今後も、安定したし尿収集体制を維持していくため、令和8年4月1日から右記のとおり改定させていただきます。

皆様のご理解とご協力をお願いします。

区分	改定前の手数料 令和8年3月31日 くみ取り分まで	改定後の手数料 令和8年4月1日 くみ取り分から
200ℓ未満	1,160円(税込み)	2,000円(税込み)
200ℓ以上の場合は、10ℓ又はその端数ごとに	58円(税込み)	100円(税込み)

問い合わせ先

二戸地区衛生センター(☎0195-23-2651)

し尿収集委託業者

- (有) 県北衛生社 ☎0195-23-3091 二戸市(旧福岡町)
- (有) 一戸衛生社 ☎0195-32-2560 二戸市(旧金田一村、旧浄法寺町)、一戸町
☎0195-43-4200 九戸村(伊保内地区、戸田地区)
- (有) 軽米清運 ☎0195-46-2450 軽米町、九戸村(江刺家地区)
- (有) 軽米清掃社 ☎0195-46-4182 軽米町、九戸村(江刺家地区)

※お盆前と年末には、依頼が集中します。余裕をもってご依頼ください。※便槽の周りにものを置かない、冬期間は除雪するなどのご協力をお願いします。

※水に溶けないもの(紙おむつ、生理用品、布類、ビニール類など)をトイレに流さないでください。



二戸地区広域行政事務組合

〒028-6102 岩手県二戸市下斗米字細越20-1
TEL 0195-23-7772 FAX 0195-23-7984
URL <http://www.cassiopeia.or.jp>

表紙写真

交通事故を想定した
救急訓練の様子